

AV

Aspiratori Venturi

Le unità di generazione del vuoto con sistema Venturi AV/500 e AV/1000 sono particolarmente adatte in tutte le applicazioni in ambito ospedaliero in cui è necessario ottenere valori di vuoto fino a -850 mbar e dove è assente, spesso per scelta tecnica, un impianto centralizzato di generazione del vuoto per aspirazione.

STRUTTURA

Come è noto, il principio fisico denominato "Venturi" permette di ottenere depressione dalla pressione di un fluido, che nel caso di questi dispositivi si ottiene utilizzando aria medica compressa proveniente dall'impianto di distribuzione centralizzato. Tali dispositivi si compongono essenzialmente di un corpo in ottone cromato nel quale sono alloggiati un rubinetto di regolazione del valore di aspirazione ed un vuotometro di controllo, dotato di una calotta di protezione che evita il danneggiamento causato da possibili urti durante il trasporto o l'utilizzo. La versione **AV/1000** dispone anche di un interruttore rapido a pulsante I/O.

Le unità di generazione del vuoto Venturi **AV/500** e **AV/1000** sono predisposti di una connessione filettata per il collegamento ai normali contenitori di raccolta per liquidi aspirati oppure tramite una specifica connessione per il collegamento diretto al contenitore di sicurezza **EasySAFE® PLUS** utilizzando l'apposito innesto rapido integrato.

Informazioni principali



Dato che il principio di funzionamento prevede l'impiego di aria medica in pressione che va a disperdersi nell'ambiente, l'apparecchiatura dispone di un silenziatore ad alta efficienza per garantire un adeguato livello di comfort per pazienti e operatori, e di un dispositivo opportunamente progettato e disegnato con una valvola unidirezionale, per proteggere il paziente da accidentali contropressioni.

Prodotti correlati



Contenitori di sicurezza
da p. 89



Contenitori di raccolta
da p. 96



Innesti e accessori
da p. 103

	AV/500	AV/1000
DIMENSIONI (AxLxP)	92x72x100 mm	104x72x132 mm
PESO	0,50 Kg	0,83 Kg
PORTATA MASSIMA DI ASPIRAZIONE	40 L/min +5%	40 L/min +5%
SCALA DEL VUOTOMETRO	0 ÷ -1000 mbar	0 ÷ -1000 mbar
DEPRESSIONE MASSIMA DI UTILIZZO REGOLABILE (CON PRESSIONE DI ALIMENTAZIONE DI TARGA ±10%)	-800 mbar/hPa -25 mbar/hPa	-850 mbar/hPa -25 mbar/hPa
GAS E PRESSIONE DI ALIMENTAZIONE (VERSIONE STANDARD)	aria compressa 400 kPa (4.0 bar) ±10%	
SISTEMA DI REGOLAZIONE DEL GRADO DI ASPIRAZIONE	rubinetto a spillo	
CONSUMO D'ARIA ALLA MASSIMA ASPIRAZIONE	60 L/min. ±2 L/min.	
LIVELLO DI RUMOROSITÀ	<70 dB	
CONNESSIONE DI ENTRATA	ISO G. 1/4" M.	
CONNESSIONE DI USCITA	ISO G. 1/2" M. + sistema di aggancio rapido per contenitore di sicurezza EASYSAFE® o EasySAFE® PLUS	

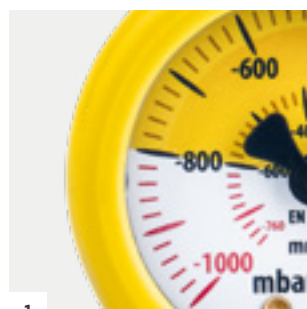
- 1 **Vuotometro** con settori colorati per agevolare la visualizzazione del grado di vuoto impostato.
- 2 La **manopola di regolazione** permette il settaggio del valore di aspirazione in modo stabile ed accurato.
- 3 Un interruttore rapido a **pulsante I/O** è disponibile nel modello **AV/1000** per una immediata attivazione o disattivazione dell'aspirazione.
- 4 Sull'unità **AV/1000** è installato un silenziatore ad alta efficienza per garantire un adeguato livello di comfort per pazienti ed operatori durante l'utilizzo.
- 5 Connessione di uscita e sistema di aggancio rapido per contenitore di sicurezza **EasySAFE® PLUS** o **EasySAFE®**.
- 6 **AV/500** e **AV/1000** con connessione diretta a **EasySAFE® PLUS** p. 90



AV/500



AV/1000



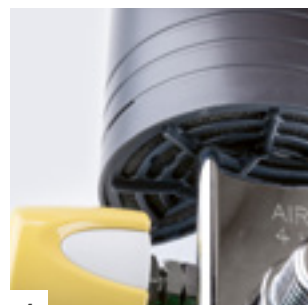
1



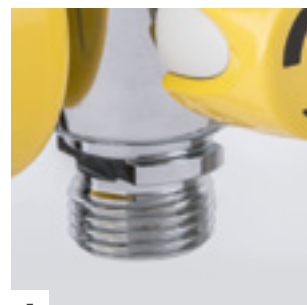
2



3



4



5