

EASYCARE®

Riduttori di pressione

I riduttori di pressione a doppio stadio della serie EASYCARE® sono dispositivi idonei per il montaggio diretto sulla bombola di ossigeno e aria.

STRUTTURA

La struttura è compatta e leggera e sono particolarmente indicati in ossigenoterapia. Il corpo è in ottone e alluminio cromato con integrato un flussimetro ad orifizi calibrati in tecnopolimero antiurto con 10 opzioni per l'erogazione del flusso di ossigeno. Sono dotati di valvola di sovrappressione di sicurezza pretarata e possono essere forniti con unità terminale (dispositivo opzionale) collegata alla camera di primo stadio che permette di avere una separata fonte di erogazione di ossigeno a 4 bar. Il raccordo di ingresso viene fornito nei diversi standard di riferimento dei paesi di destinazione mentre il raccordo di uscita viene proposto con filettature adeguate alle diverse applicazioni.

PRINCIPIO DI FUNZIONAMENTO E MANOMETRO

La taratura delle pressioni dei singoli stadi è fissa e un manometro di controllo permette di visualizzare il contenuto della bombola. Una calotta di protezione in silicone evita il danneggiamento del manometro causato da possibili urti ricevuti durante il trasporto o l'utilizzo.

Informazioni principali



Il raccordo di ingresso viene fornito nei diversi standard di riferimento dei Paesi di destinazione.



La struttura di piccole dimensioni e la particolare configurazione tecnica consentono ai riduttori di pressione EASYCARE® di poter erogare con estrema accuratezza flussi di gas medicali come l'ossigeno anche nelle condizioni più gravose, come ad esempio nelle unità mobili di emergenza.

Prodotti correlati



Umidificatori
da p. 47



Principali connessioni
bombole O₂
p. 57

DIMENSIONI (AxLxP) 117x55x147 mm (con connessione bombola UNI 11144 e senza unità terminale opzionale)

PESO 0,81 Kg (senza unità terminale opzionale)

PRESSIONE MASSIMA DI INGRESSO 200 bar

GAS EROGABILI O₂ · AIR

CAMPO DI EROGAZIONE STANDARD 6 L/min. · 14 L/min. · 15 L/min. · 30 L/min. · 50 L/min.

PORTATE 10 (0+9 valori fissi)

ACCURATEZZA FLUSSIMETRO ±10% del valore letto o ±0,5 L/min. quale dei due maggiore tra 10% e 100% del F.S.
±10% del valore letto o ±0,2 L/min. quale dei due maggiore per flussi < 10% del F.S.

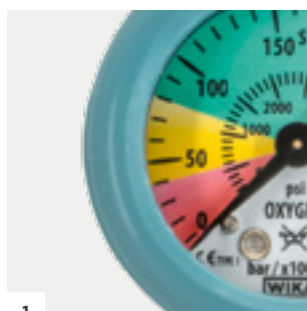
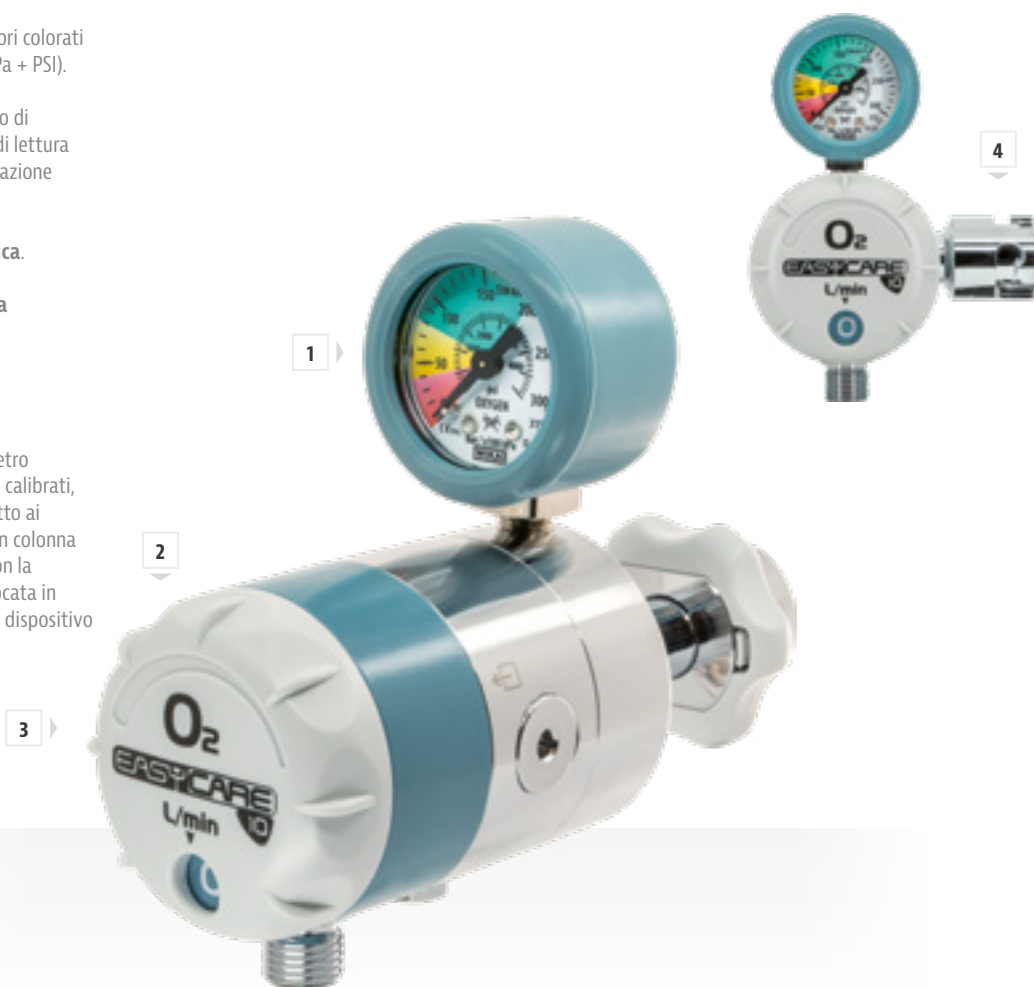
CONNESSIONI DI ENTRATA UNI 11144 · EN 850 · NF-E 29-656 · BS 341-3 · DIN 477-1 · ISO 5145 · CGA 540

CONNESSIONI DI USCITA 1/4" ISO 3253 M. · 3/8" ISO 3253 M. · M12x1.25 M. · 9/16" UNF EN 13544-2 M.

UNITÀ TERMINALI (SE PRESENTI) AFNOR NF-S 90-116 · UNI 9507 · BS 5682 · DIN 13260 · SS 875 24 30

- 1 **Manometro** con settori colorati e doppia scala (bar/kPa + PSI).
- 2 Facile lettura del flusso di ossigeno; dieci valori di lettura per una migliore regolazione dei bassi flussi.
- 3 **Manopola ergonomica.**
- 4 **Dettaglio della presa** opzionale.

Infatti, essendo il flussimetro integrato del tipo a orifizi calibrati, non c'è la necessità, rispetto ai tradizionali flussimetri con colonna rotametrica, di operare con la bombola di ossigeno collocata in modo da tenere sempre il dispositivo in posizione verticale.



1



2



3



4

Portate disponibili per ogni valore di fondo scala

		PORTATE DI OGNI SCATTO									
FONDO SCALA	6 L/min.	0,00	0,25	0,50	1,00	1,50	2,00	3,00	4,00	5,00	6,00
	14 L/min.	0,00	0,50	1,00	2,00	4,00	6,00	8,00	10,00	12,00	14,00
	15 L/min.	0,00	0,50	1,00	2,00	3,00	4,00	6,00	9,00	12,00	15,00
	30 L/min.	0,00	1,00	2,00	4,00	8,00	12,00	16,00	20,00	25,00	30,00
	50 L/min.	0,00	1,00	2,00	3,00	6,00	9,00	12,00	15,00	30,00	50,00